



## DOMAINE DU PIGEONNIER SAINT-VINCENT - BOURRAN - LOT ET GARONNE



### DOMAINE DU PIGEONNIER DE SAINT-VINCENT AU CŒUR DU LOT-ET-GARONNE

Bienvenue dans nos locations de vacances de 2 à 6 personnes à Bourran - au cœur du Lot et Garonne - PISCINE - JARDIN - AIRE DE JEUX - BARBECUE - PARKING GRATUIT

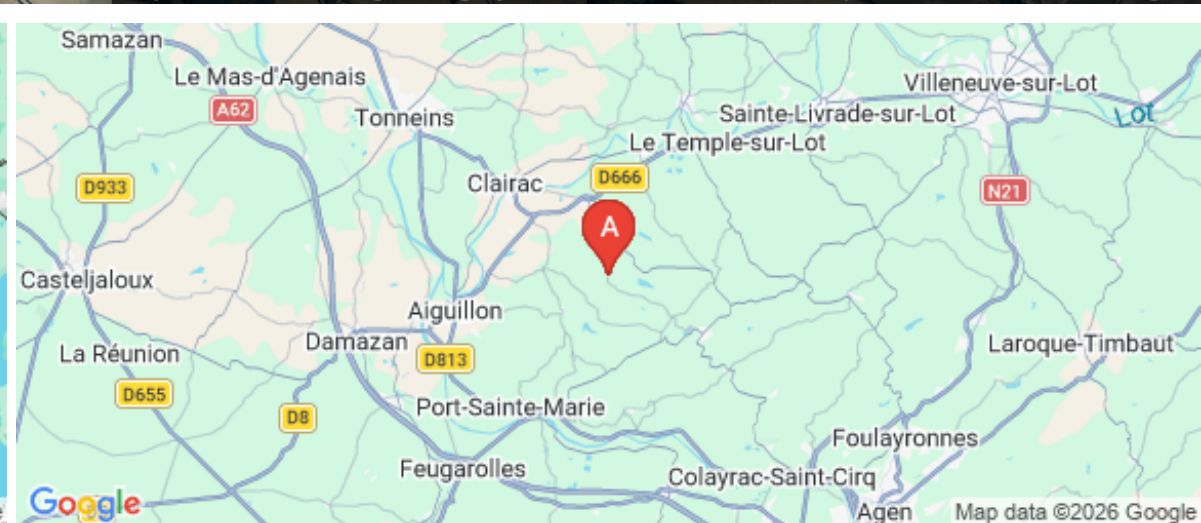
<https://pigeonnier-st-vincent.fr>



Christine GRILLIAT

☎ 0640214373  
☎ 0608587856

- A** Gîte Noisette - Maison pour 2 à 3 personnes, terrasse, jardin, parking, piscine. Au cœur du Lot et Garonne. : 40 Rue de Dominipech 47320 BOURRAN
- B** Belle maison pour 5 personnes - Jardin, piscine, terrasse. : 40 rue de Dominipech - 47320 BOURRAN
- C** Grande maison pour 6 personnes - En Lot-et-Garonne : 40 rue de Dominipech, Saint-Vincent 47320 BOURRAN
- D** Domaine du Pigeonnier Saint-Vincent - Gîte Prune d'Ente - Bourran : Le pigeonier Saint-Vincent 47320 BOURRAN





Gîte Noisette - Maison pour 2 à 3 personnes, terrasse, jardin, parking, piscine. Au cœur du Lot et Garonne.



Maison



3

personnes



1

chambre



66

m2



Bienvenue au cœur du Lot-et-Garonne.

▣ Le gîte "Noisette" fait partie du "Pigeonnier de Saint-Vincent". Le gîte de 55m<sup>2</sup> permet d'accueillir 2 à 3 personnes.

▣ Le gîte est de plain pied, il se compose d'un chambre, d'un salon d'une cuisine, d'une salle de bain, d'un WC, d'une terrasse et d'un petit jardin clos. Climatisation, internet, parking.

A noter qu'il y a une marche entre le salon et l'espace nuit.

Détails :

▣ Chambre :

Grand Lit double 180x200

Il est possible de change la configuration en 2 grands lits simples.

Espace de rangement

▣Salon :

Espace TV avec canapé (convertible) et table basse

▣ Cuisine

Tout équipée

Plaque de cuisson

lave-vaisselle

frigo, four, four micro onde

Machine à café, bouilloire...

Table à manger pour 4 personnes + chaises

Lavelinge

Espace de rangement

▣ Salle de bain :

Douche à l'italienne

Vasque

Miroir

rangement

▣ WC :

WC

lave-main

▣ Terrasse :

Grande terrasse ombragée dotée d'un barbecue et salon de jardin, où vous pourrez passer vos belles journées / soirées d'été.

Salon de jardin

Barbecue

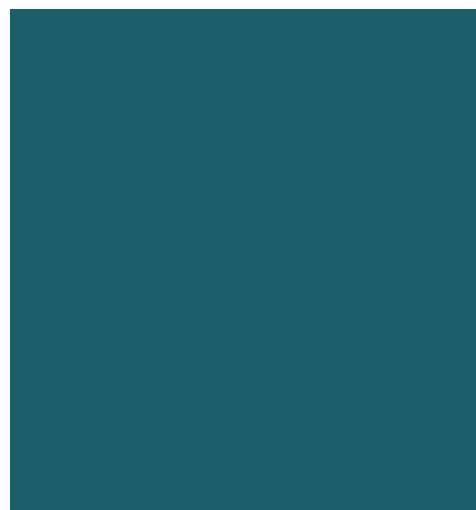
▣ Piscine : (ouverture dès les beaux jours jusqu'à Novembre)

La piscine se situe dans le grand jardin du domaine, elle est partagée avec un autre gîte.

▣Jardin :

Aire de jeux pour enfants avec balançoires en accès libre toute l'année.

Alors n'hésitez plus et venez découvrir ce magnifique petit gîte au cœur du Lot-et-Garonne.



## Pièces et équipements

<i>Chambres</i>	Chambre(s): 1 Lit(s): 0 Un grand lit double 180x200	dont Suite: 1 dont lit(s) 1 pers.: 0 dont lit(s) 2 pers.: 1
<i>Salle de bains / Salle d'eau</i>	Salle de bains avec douche Sèche cheveux Salle(s) d'eau (avec douche): 1	Salle de bains privée Sèche serviettes
<i>WC</i>	WC indépendants	WC privés
<i>Cuisine</i>	Cuisine américaine Combiné congélation Four à micro ondes	Plancha Four Lave vaisselle
<i>Autres pièces</i>	Terrasse	
<i>Media</i>	Câble / satellite Wifi	Télévision
<i>Autres équipements</i>	Lave linge privatif	
<i>Chauffage / AC</i>	Chauffage Climatisation	
<i>Exterieur</i>	Abri pour vélo ou VTT Jardin privé Terrain clos	Barbecue Salon de jardin
<i>Divers</i>	Wifi Fibre Terrain totalement clos, idéal pour les animaux.	

## Infos sur l'établissement



*Communs*

Entrée indépendante

Habitation indépendante



*Activités*



*Réseaux*

Accès Internet

Wifi très rapide, idéal télétravail



*Stationnement*

Parking

Parking privé

Parking à proximité

Parking gratuit à côté du gîte.

Nettoyage / ménage



*Services*

Forfait ménage obligatoire



*Extérieurs*

Piscine partagée

Piscine enfants

Pataugeoire

Piscine chauffée

Piscine plein air

## A savoir : conditions de la location

<i>Arrivée</i>	Arrivée à partir de 16h
<i>Départ</i>	Départ au plus tard 10h.
<i>Langue(s) parlée(s)</i>	Anglais Espagnol Français
<i>Annulation/Prépaiement/Dépot de garantie</i>	Dépôt de garantie : 300€ en espèce ou chèque 30% d'arrhes au moment de la réservation. Solde à payer avant le séjour. Si réservation dans un délais inférieur au mois : séjour payé en intégralité
<i>Moyens de paiement</i>	Chèques bancaires et postaux Espèces Virement bancaire
<i>Ménage</i>	
<i>Draps et Linge de maison</i>	Draps et/ou linge compris Draps et serviettes inclus
<i>Enfants et lits d'appoints</i>	Lit bébé Gratuit, Sur demande
<i>Animaux domestiques</i>	Les animaux sont admis. animaux admis : 50€ Merci de nous consulter

## Tarifs (au 22/03/26)

Gîte Noisette - Maison pour 2 à 3 personnes, terrasse, jardin, parking, piscine. Au cœur du Lot et Garonne.

A partir de 350€ la semaine et 130€ le weekend en amoureux - Forfait ménage : 50 € - Forfait animal de compagnie : 50 € - Taxe de séjour à payer sur place

Tarifs en €:	Tarif 1 nuit en semaine (L, M, M, J, D)	Tarif 1 nuit en weekend (V ou S)	Tarif 2 nuits weekend (V+S)	Tarif 7 nuits semaine
du 04/01/2026 au 03/04/2026	50€	60€		
du 03/04/2026 au 19/06/2026	60€	80€		
du 19/06/2026 au 17/07/2026	90€	90€		
du 17/07/2026 au 29/08/2026	145€	145€		
du 29/08/2026 au 27/09/2026	60€	80€		



Belle maison pour 5 personnes -  
Jardin, piscine, terrasse.



Maison



5

personnes  
(Maxi: 5  
pers.)



2

chambres

1

chambre en  
mezzanine




100  
m2





▣ Bienvenue au cœur du Lot-et-Garonne !  
▣ Le gîte Mara des bois fait partie du domaine du "Pigeonnier de Saint-Vincent", c'est un ancien corps de ferme restauré.  
Il peut héberger jusqu'à 5 personnes et est adapté pour 1 personne à mobilité réduite, n'hésitez pas à nous contacter pour plus de renseignements.  
Le WIFI (très rapide) est gratuit et est disponible dans tout l'établissement.  
Il est composé d'un rez-de-chaussée et d'un étage :  
▣ Rez-de-Chaussée :  
▣ Chambre 1  
avec un grand lit double (180x200)  
▣ Salon :  
Plusieurs espaces détente avec canapés, TV par câble, fauteuils...  
▣ Espace repas :  
Grande table pour 8 personnes avec chaises.  
▣ Cuisine toute équipée : (PMR)  
Frigo, four, four micro-onde, lave-vaisselle, évier avec douchette, mixer, grille-pain, 2 machines à café, bouilloire, plancha...  
▣ Salle de bain 1 :  
Salle de bain avec douche à l'italienne  
Sèche serviette  
WC  
Lave-linge  
Sèche linge  
▣ Salle de bain 2 : (PMR)  
Salle de bain avec douche à l'italienne  
Sèche serviette  
WC  
Siège pour personne handicapée  
▣ A l'étage - Accès par un bel escalier en bois -  
▣ Chambre 2 :  
A l'étage avec deux lits simples (90x200) pouvant faire un grand lit double.  
Vélux  
▣ Chambre 3  
A l'étage avec un lit simple (90x200)  
Vélux  
▣ Une salle d'eau :  
WC  
Lavabo  
▣ Extérieur :  
Une belle terrasse donnant sur un petit jardin fleuri, privé et clos, permettant de recevoir nos amis les animaux.  
Equipements de la terrasse :  
Parasol  
Table pour 4/6 personnes, chaises  
Poubelle extérieure  
Barbecue  
▣ Piscine : (ouverture dès les beaux jours jusqu'à Novembre)  
La piscine se situe dans le grand jardin du domaine, elle est partagée avec un autre gîte.  
▣ Jardin :

# Pièces et équipements

<i>Chambres</i>	Chambre(s): 2 Chambre(s) en mézzanine: 1 Lit(s): 4	dont PMR  : 1  dont lit(s) 1 pers.: 3 dont lit(s) 2 pers.: 1  Chambre 1 : 1 lit double 180x200 (possibilité de faire 2 lits simples (90x200) Chambre 2 : 2 lits simples 90x200 (possibilité de faire un grand lit double (180x200) Chambre 3 : 1 lit simple 90x200
<i>Salle de bains / Salle d'eau</i>	Sèche cheveux Salle(s) d'eau (avec douche): 2 Salle d'eau avec douche à l'italienne et WC privé.	Sèche serviettes
<i>WC</i>	WC: 3 WC privés 3 WC 1 dans chaque salle d'eau + 1 indépendant à l'étage	
<i>Cuisine</i>	Cuisine américaine Appareil à raclette  Combiné congélation Four à micro ondes Réfrigérateur	Plancha  Four Lave vaisselle
<i>Autres pièces</i>	Garage Séjour	Salon Terrasse
<i>Media</i>	Câble / satellite Wifi	Télévision
<i>Autres équipements</i>	Lave linge privatif Matériel de repassage	Sèche linge privatif
<i>Chauffage / AC</i>	Chauffage Climatisation	
<i>Exterieur</i>	Abri Voiture Jardin privé Salon de jardin	Barbecue Jardin Terrain clos
<i>Divers</i>	Wifi Fibre Terrain totalement clos, idéal pour les animaux.	

## Infos sur l'établissement



*Communs*

Habitation indépendante



*Activités*



*Réseaux*

Accès Internet

Wifi ultra rapide. Idéal pour télétravail



*Stationnement*

Parking

Parking privé

Parking gratuit à côté du gîte.



*Services*

Location de draps et/ou de linge

Nettoyage / ménage

Forfait ménage 100 €



*Extérieurs*

Piscine partagée  
Parc

Pataugeoire

## A savoir : conditions de la location

<i>Arrivée</i>	Arrivée possible à partir de 16h.
<i>Départ</i>	départ avant 10h
<i>Langue(s) parlée(s)</i>	Anglais Espagnol Français
<i>Annulation/Prépaiement/Dépôt de garantie</i>	Dépôt de garantie de 400€, en chèque ou espèce. Versement d'arrhes (30%) pour toutes réservations. Solde à verser avant début du séjour. Si délai inférieur à 30 jours, versement de la totalité du séjour.
<i>Moyens de paiement</i>	Chèques bancaires et postaux Espèces Virement bancaire
<i>Ménage</i>	
<i>Draps et Linge de maison</i>	Draps et/ou linge compris Linge compris
<i>Enfants et lits d'appoints</i>	Lit bébé Gratuit sur demande
<i>Animaux domestiques</i>	Les animaux sont admis. Animaux admis : 50€/séjour.

## Tarifs (au 22/03/26)

Belle maison pour 5 personnes - Jardin, piscine, terrasse.

A partir de 555 € la semaine et 180 € le weekend- Forfait ménage : 100 € - Forfait Animal de compagnie : 50 € - - Taxe de séjour à payer sur place -

Tarifs en €:	Tarif 1 nuit en semaine (L, M, M, J, D)	Tarif 1 nuit en weekend (V ou S)	Tarif 2 nuits weekend (V+S)	Tarif 7 nuits semaine
du 04/01/2026 au 03/04/2026	90€	100€		
du 03/04/2026 au 19/06/2026	100€	120€		
du 19/06/2026 au 17/07/2026	150€	150€		
du 17/07/2026 au 29/08/2026	200€	200€		
du 29/08/2026 au 27/09/2026	120€	120€		



Grande maison pour 6  
personnes - En Lot-et-Garonne  
☆☆☆☆



Maison



6  
personnes  
(Maxi: 7  
pers.)



3  
chambres



130  
m2



Idéal pour un weekend détente, ou vos vacances en famille ou entre amis, venez profiter de la campagne dans un ancien pigeonnier restauré.  
Ne loupez pas l'opportunité de louer une belle maison au cœur du Lot-et-Garonne. :)

La maison est de plain pied.  
Le gîte est composé de 3 chambres, d'une grande salle à manger avec cuisine ouverte, d'un espace salon (avec cheminée) et de 2 salles de bain. D'une grande terrasse avec un hamac pour passer de bons moments en famille ou entre amis.  
Le WIFI (très rapide) est gratuit et est disponible dans tout l'établissement.

Détails :

Chambre 1  
1 grand lit double en 180x200  
Dressing  
Miroir  
Espace de travail  
Salle de bain

Chambre 2  
2 lits simple en 90 x 200  
1 lit jumeau pour un enfant.  
Poufs, bibliothèque, armoire rangement

Chambre 3  
2 grands lits simples 90x200 pouvant se joindre pour former un Grand lit double en 180 x200.  
Belle peinture murale d'un oiseau coloré  
Grande armoire  
Espace travail  
Salon  
Espace TV (TNT) avec canapé et table basse.  
Espace cheminée avec canapé

Minibar  
Grande armoire (avec tout ce qu'il faut pour l'apéro)  
Bibliothèque  
Cheminée :

Idéale pour vos soirées d'automne, hiver et début du printemps. Tous les équipements et accessoires sont mis à disposition (grilles, soufflet, tire braises, pinces, balayette, ...) pour que vous puissiez en profiter pleinement

Salle à manger :  
La salle à manger donne sur la cuisine.  
Grande table en bois pour 8 personnes avec chaises en bois.  
Cheminée avec un insert  
Buffet avec le rangement vaisselle et couvert  
Meuble rangement

Cuisine :  
Ultra équipée





# Pièces et équipements

<i>Chambres</i>	Chambre(s): 3 Lit(s): 6 Chambre 1 = 1 lit double 180x200 (possibilité de 2 lits simples) Chambre 2 = 1 lit double 180x200(possibilité de 2 lits simples) Chambre 3 = 3 lits simples en 90x200	
<i>Salle de bains / Salle d'eau</i>	Salle de bains avec douche Sèche serviettes Salle(s) d'eau (avec douche): 2 2 salles d'eau avec douches et meubles double vasques.	Sèche cheveux dont Suite: 1 dont lit(s) 1 pers.: 5 dont lit(s) 2 pers.: 1
<i>WC</i>	WC: 2 WC privés 2 WC privés	
<i>Cuisine</i>	Cuisine américaine Appareil à raclette Combiné congélation Four à micro ondes Réfrigérateur	Plancha Four Lave vaisselle
<i>Autres pièces</i>	Salon Terrasse	Séjour
<i>Media</i>	Câble / satellite Wifi	Télévision
<i>Autres équipements</i>	Lave linge privatif Matériel de repassage Wifi par fibre	Sèche linge collectif
<i>Chauffage / AC</i>	Chauffage Poêle à bois	Cheminée
<i>Bien être</i>	Spa	
<i>Exterieur</i>	Barbecue Jardin Salon de jardin	Cour Local pour matériel de sport Terrain non clos
<i>Divers</i>	Une grande terrasse donne sur le jardin semi-privatif. Barbecue et salon de jardin. Le jardin n'est pas totalement clos. Le gîte donne un accès direct à la piscine.	

## Infos sur l'établissement



*Communs*

A proximité propriétaire  
Entrée indépendante

Dans maison



*Activités*



*Réseaux*

Accès Internet  
internet avec la fibre. rapide, idéal pour télétravail.  
Possibilité de connexion Wifi ou ethernet



*Stationnement*

Parking  
parking gratuit



*Services*

Location de draps et/ou de linge

Nettoyage / ménage



*Extérieurs*

Forfait ménage 100 €

Plan d'eau  
Piscine enfants  
Pataugeoire

Piscine partagée  
Piscine plein air

Piscine partagée à disposition des locataires.  
Elle est grande donc il y a de la place pour tout le monde.  
Chaque gîte à son salon de jardin au bord de la piscine, avec parasols.

## A savoir : conditions de la location

*Arrivée* Location à partir de 3 jours en semaine  
2 nuits pour les weekend (samedi et dimanche)  
A la semaine en juillet/août

Arrivée à partir de 16h et départ avant 10h.  
Supplément possible pour arrivée plus tôt et départ plus tard. En fonction des disponibilités.

*Départ* Départ avant 10h.  
Supplément possible pour arrivée plus tôt et départ plus tard. En fonction des disponibilités.

*Langue(s) parlée(s)* Anglais Espagnol Français

*Annulation/ Prépaiement/ Dépot de garantie* Paiement de 30% d'arrhes pour sécuriser la réservation. Solde à payer avant arrivée. Pour les réservation avec moins d'anticipation il est demandé de régler la totalité du séjour.  
Dépôt de garantie : 500€ par chèque ou espèces à régler sur place.

*Moyens de paiement* Chèques bancaires et postaux Espèces  
Virement bancaire

*Ménage*

*Draps et Linge de maison* Draps et/ou linge compris

Linge inclus

*Enfants et lits d'appoints* Lit bébé  
gratuit sur demande

*Animaux domestiques* Les animaux ne sont pas admis.

## Tarifs (au 22/03/26)

Grande maison pour 6 personnes - En Lot-et-Garonne

A partir de 750 € la semaine et 300€ le weekend - Forfait ménage : 100 € - Taxe de séjour à payer sur place

Tarifs en €:	Tarif 1 nuit en semaine (L, M, M, J, D)	Tarif 1 nuit en weekend (V ou S)	Tarif 2 nuits weekend (V+S)	Tarif 7 nuits semaine
du 04/01/2026 au 03/04/2026	115€	125€		
du 03/04/2026 au 19/06/2026	125€	150€		
du 19/06/2026 au 17/07/2026	180€	180€		
du 17/07/2026 au 29/08/2026	230€	230€		
du 29/08/2026 au 27/09/2026	125€	150€		



## Domaine du Pigeonnier Saint-Vincent - Gîte Prune d'Ente - Bourran



Maison



4

personnes



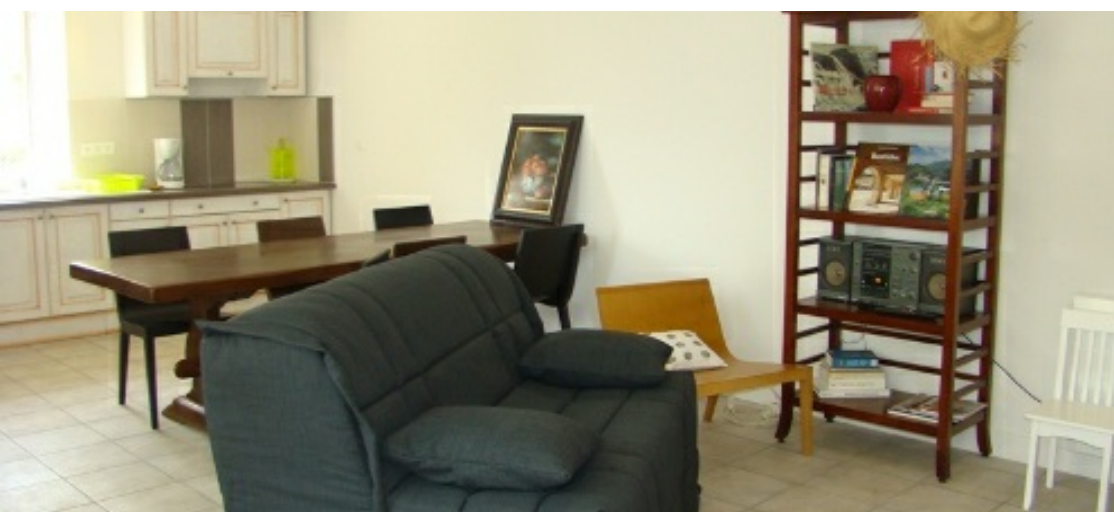
1

chambre



66

m<sup>2</sup>



Au coeur du Sud-Ouest, en Aquitaine, situé à mi-chemin entre Bordeaux et Toulouse, le Domaine du Pigeonnier Saint-Vincent, ancienne ferme restaurée dans le respect de l'architecture locale, abrite 3 gîtes et une chambre d'hôtes sur une propriété de 6500m<sup>2</sup>. Le gîte Prune d'Ente, de plain pied dispose d'une terrasse privée. Vous profiterez de la piscine après la visite de la Maison de la noisette (2 km), une randonnée ou encore une partie de pêche au lac de Salabert tout proche.



## Pièces et équipements

<i>Chambres</i>	Chambre(s): 1 Lit(s): 3 1 grand lit en 180x200 2 lits superposés en 90 x 200	dont lit(s) 1 pers.: 2 dont lit(s) 2 pers.: 1
<i>Salle de bains / Salle d'eau</i>	Salle de bains avec douche Sèche cheveux Salle(s) d'eau (avec douche): 1 Salle de bain avec douche (cabine 90x90) Meuble double vasque	Salle de bains privée Sèche serviettes
<i>WC</i>	WC: 1 WC indépendants	WC privés
<i>Cuisine</i>	Cuisine américaine Appareil à raclette Combiné congélation Four à micro ondes	Plancha Four Lave vaisselle
<i>Autres pièces</i>	Garage Séjour	Salon Terrasse
<i>Media</i>	Câble / satellite Télévision	Chaîne Hifi
<i>Autres équipements</i>	Lave linge privatif Matériel de repassage	Sèche linge collectif
<i>Chauffage / AC</i>	Chauffage Climatisation	
<i>Exterieur</i>	Abri Voiture Jardin Terrain non clos	Barbecue Salon de jardin
<i>Divers</i>		

## Infos sur l'établissement



*Communs*

Dans maison

Jardin commun



*Activités*



*Réseaux*

Accès Internet



*Stationnement*

Parking

Parking privé

Parking couvert juste à côté du gîte



*Services*



*Extérieurs*

Piscine partagée  
Piscine plein air

Piscine enfants  
Pataugeoire

## A savoir : conditions de la location

<i>Arrivée</i>	Arrivée à partir de 16h
<i>Départ</i>	départ avant 10h
<i>Langue(s) parlée(s)</i>	Anglais Espagnol Français
<i>Annulation/Prépaiement/Dépôt de garantie</i>	30 % d'arrhes lors de la réservation, solde avant d'entrer dans le gîte. 350 € de dépôt de garantie.
<i>Moyens de paiement</i>	Chèques bancaires et postaux Chèques Vacances
<i>Ménage</i>	
<i>Draps et Linge de maison</i>	Draps et/ou linge compris Linge et serviettes inclus
<i>Enfants et lits d'appoints</i>	Lit bébé gratuit sur demande et disponibilité
<i>Animaux domestiques</i>	Les animaux ne sont pas admis. Animaux non autorisés

## Tarifs (au 22/03/26)

Domaine du Pigeonnier Saint-Vincent - Gîte Prune d'Ente - Bourran

A partir de 450€ la semaine et 180€ le weekend en famille- Forfait ménage : 70 € - Taxe de séjour à payer sur place

Tarifs en €:	Tarif 1 nuit en semaine (L, M, M, J, D)	Tarif 1 nuit en weekend (V ou S)	Tarif 2 nuits weekend (V+S)	Tarif 7 nuits semaine
du 04/01/2026 au 03/04/2026	60€	70€		
du 03/04/2026 au 19/06/2026	90€	90€		
du 19/06/2026 au 17/07/2026	100€	100€		
du 17/07/2026 au 29/08/2026	165€	165€		
du 29/08/2026 au 27/09/2026	70€	90€		



## La Maison Bleue

+33 9 80 79 77 56  
Le Bourg

7.9 km  
CLERMONT-DESSOUS



Le restaurant La Maison Bleue vous ouvre ses portes dans ce charmant village de Clermont-Dessous, et vous propose une cuisine traditionnelle, fusion avec des produits frais et de saison.



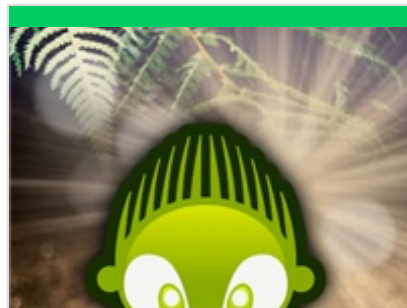
## La Maison de la noisette

+33 5 53 95 98 29  
350 route de Saint Vincent  
<http://www.lamaisondelanoisette.com>

1.0 km  
LACEPEDE



La noisette est une passion que nous partageons en équipe ! Poussez les portes de notre Maison nichée au cœur des côteaux entre Lot et Garonne ... Suivez les parfums de la noisette au gré d'une visite ludique et gourmande... et découvrez tous ses savoureux secrets. Le saviez-vous ? La noisette est un petit trésor gustatif et nutritionnel, spécialité de notre joli coin de France. Et pour les plus joueurs, en piste pour le parcours extérieur et résolvez l'enquête de l'inspecteur Rouxy.



## Circuit Terra Aventura : Héron, héron, petit patapon

+33 5 53 88 95 85  
<http://www.tourisme-coeurlotetgaronne.fr>

1.7 km  
LACEPEDE



Terra Aventura, c'est une balade originale, une chasse aux trésors qui permet de découvrir le territoire, le patrimoine local et des anecdotes, tout en jouant. Munie de l'appli mobile ou de la feuille de route, la famille part pour l'aventure. Avec des indices à relever, des énigmes à résoudre et un trésor à chercher, les petits et les grands choisissent d'explorer la forêt, les villes, les villages... avec l'excitation de trouver le Graal : les Poï'z. Ces petits personnages à fort caractère qui peuplent l'univers de "Terra Aventura", vous guident et leurs badges sont à collectionner. Cet univers fantastique permet de partager des moments privilégiés en famille à la rencontre de lieux souvent insolites. Parcours de 3 km ; environ 1 à 2h de marche maximum. Amusez-vous avec Zécolo.



## Centre équestre La Ballarade

+33 6 83 01 70 42  
455 chemin de Ballarade

2.0 km  
LACEPEDE



Le centre équestre propose du baby poney et des promenades accompagnées avec un moniteur BPJEPS. Assure pension et dressage de tout équidé. Balade en attelage poney. Enseignement de l'équitation, tous niveaux, toutes disciplines. Organisation de goûters d'anniversaire. Nous sommes à l'écoute des besoins de nos cavaliers. Manège couvert, piste de 60\*22 mètres. Carrière extérieur piste 60x20 mètres.



## Lac de Saint-Sardos

<http://www.peche47.com>

2.9 km  
SAINT-SARDOS



Le lac de Saint-Sardos s'étend sur 14.9 hectares sur les communes de Saint-Sardos et Lafitte-sur-Lot. Appartenant à la 2ème catégorie, vous pourrez y pêcher la truite, la carpe de nuit, le gardon, ou les carnassiers tels que le sandre et le black-bass. Chaque pratiquant doit être détenteur d'une carte de pêche.



## Les serres de Monplaisir

+33 5 53 79 23 42 +33 6 48 90 87 57

392 impasse Monplaisir

<http://www.les-serres-de-monplaisir.fr>

4.7 km

BOURRAN



Créée en 2001, notre entreprise vous propose un large choix de plantes et fleurs de qualité, que nos horticulteurs cultivent dans le respect de l'environnement. Le musée horticole vous permettra de découvrir les secrets des plantes et fleurs locales. Une petite ferme pédagogique avec lamas, alpagas et autres animaux sauront égayer les plus petits.



## Point de vue et table d'orientation du Pech-de-Berre

+33 5 53 79 61 02

7.8 km

NICOLE



Au centre du Lot-et-Garonne sur l'ancienne route nationale 113, rendez-vous au Pech de Berre pour profiter de belles vues sur les deux cours d'eau qui donnent son nom au département, le Lot et la Garonne, le premier dessinant, autour de cette colline culminant à 170 m, une courbe pour rejoindre le fleuve. Au pied de la croix monumentale qui domine le site ou près de la table d'orientation, découvrez aussi les deux vallées dédiées aux vergers et au maraîchage, la naissance de la forêt landaise à l'ouest, les coteaux du Pays de Serres à l'est ; identifiez les villes d'Aiguillon, de Clairac ou encore les villages de Lagarrigue ou Laparade.



## Piscine d'Aiguillon

+33 5 53 79 60 12 +33 7 57 47 12 69

Rue Jean Bouin

<http://www.ville-aiguillon.eu>

8.6 km

AIGUILLON



Piscine municipale avec un bassin de natation (25mx14m, de 1,20 à 3m de profondeur), un petit bassin (8mx14m, de 0.80 et 1,20m) et une pataugeoire (profondeur 0,20cm). Pelouse ombragée et petit toboggan. Des cours de natation sont proposés par un maître-nageur.



## Domaine Roccas

+33 6 68 19 25 90  
1270 route d'Espalays

<http://www.domaineroccas.com>

8.7 km

PORT-SAINTE-MARIE



Sur les coteaux de Garonne, le Domaine Roccas partage avec vous sa passion pour des animaux pas tout à fait ordinaires : les alpagas et chèvres angoras ! Un élevage pour une production de mohair et laine haut de gamme dans le respect des animaux, des hommes et de la planète. Découvrez toutes les étapes de production depuis la tonte jusqu'aux diverses créations artisanales (bonnet, écharpe, headband, plaids, pulls, produits enfants/bébés, même des doudous !) en passant par le filage, pour des fabrications de grandes qualités. Au contact des animaux, vous découvrirez leurs origines et leur histoire et ce qui rend leur toison si particulière ! Des visites guidées du domaine et des balades à la main des alpagas parmi les collines et les bois sont proposées et animées par des propriétaires aussi passionnés que



## Aire de pique-nique de l'Observatoire de la faune et de la flore

+33 5 53 88 95 85

Route de l'Observatoire du Chambé

<https://www.communauteconfluent.fr>  
12.5 km

DAMAZAN



Profitez d'une pause bien méritée pendant votre balade à vélo ou d'un pique-nique pour découvrir ce site idéalement situé au cœur du Lot-et-Garonne. L'Observatoire de la faune et de la flore du Confluent est constitué d'un plan d'eau artificiel, d'une aire de pique-nique et de repos aménagée et d'un centre d'interprétation proposant l'histoire de Garonne et la découverte de la faune et de la flore du territoire.



## Cascade waterpark

+33 6 18 94 05 51

Lac du Moulineau 415 Avenue  
Flandres Dunkerque

<https://cascadewaterpark.com>

14.1 km  
DAMAZAN



Entre Toulouse et Bordeaux, à quelques kilomètres d'Agen, au cœur du Lot-et-Garonne, venez profiter du lac de Damazan et des différentes activités. Télési, wakeboard, paddle, mais aussi jeux gonflables et surtout une très bonne ambiance sous le soleil du sud-ouest. Seul télési nautique du département, venez vous essayer, il y en a pour tous les niveaux. En plus vous vous régalez sur la terrasse de notre snack avec une de nos spécialités et cocktails maison.



## Lac de Damazan

+33 5 53 79 40 15# +33 5 53 88 95 85

15 rue du 19 Mars 1962

<http://www.ville-damazan.fr>

14.2 km  
DAMAZAN



Le site du lac de Moulineau (8 ha), offre un lac où la baignade est non surveillée et un complexe de loisirs avec mini golf, tennis, cricket, volley ball, et surtout l'unique télési nautique de Lot-et-Garonne. C'est aussi un lac de pêche de 2ème catégorie (particularités : se renseigner sur place). Pêche de gardon, brochet, carpe et perche. Chaque pratiquant doit être détenteur d'une carte de pêche.



## Lacépède, l'observatoire du lac de Salabert

+33 5 53 66 14 14

1.6 km  
LACEPEDE



Vergers de pruniers d'Ente et de noisetiers bordent les chemins jusqu'au lac de Salabert. Cet espace nature est un lieu de découverte botanique et un observatoire des oiseaux migrateurs.



## Lac du Salabert

+33 6 51 97 77 38 +33 6 28 09 26 04

1160 Route du Salabert

<http://sentier-lac-du-salabert.com>

1.7 km  
LACEPEDE



Au cœur des coteaux escarpés et sauvages du Pays de Serres, le site du Lac du Salabert, réserve faune-flore naturelle, centre de découverte de la nature, s'étend sur 25 hectares. La Maison de la Nature y propose des itinéraires équipés et animés pour découvrir de manière interactive ce milieu naturel préservé : cabanes d'affût pour observer la faune, sentier botanique pour apprendre à connaître la flore, initiation à la pêche et démonstration d'apiculture. Sentier d'interprétation. Des visites guidées sont faites soit par des amateurs (la vie des abeilles, visite du rucher) soit par un professionnel (environnement, nature, bio diversité faune flore) soit les deux, en journée ou demi-journée. Le parcours Terra Aventura est disponible autour du lac.



## Quittimont, une église traditionnelle à clocher-mur

+33 5 53 66 14 14

3.2 km  
LACEPEDE



Un circuit typique du Pays de Serres, assez accidenté, offrant de belles ouvertures sur la vallée du Lot et les coteaux alentours, où se nichent des églises aux clochers-murs traditionnels.



## Saint-Sardos, une bastide éphémère

+33 5 53 66 14 14

3.8 km  
SAINT-SARDOS



Une petite balade sans difficulté, autour de l'ancienne bastide de Saint-Sardos dans un paysage de vergers de pruniers et de noisetiers.



## Saint-Sardos / Lacépède, cultures et patrimoines en Vallée du Lot

+33 5 53 66 14 14

3.8 km  
SAINT-SARDOS



De Saint-Sardos, ancienne bastide à Lacépède, village de caractère au riche patrimoine traditionnel, les chemins coupent collines et vallées parsemées de vignes, vergers et lacs collinaires.



## Saint-Sardos/Montpezat, aux origines de la guerre de Cent Ans

+33 5 53 66 14 14

3.8 km  
SAINT-SARDOS



Parcourez les paysages vallonnés et ses remarquables points de vue. Le sol que vous foulerez garde la mémoire d'un affrontement historique qui a mis à feu et à sang l'Aquitaine pendant plus de 130 ans.



## Prayssas, tourisme au pays du chasselas

+33 5 53 66 14 14

5.9 km  
PRAYSSAS



La cité médiévale de Prayssas, aux contours arrondis, fait la fête aux fruits chaque été. Cette randonnée par des chemins assez souvent ombragés avec des passages escarpés permet de rallier la base aquatique de Néguenou



## Prayssas, le circuit des pigeonniers

+33 5 53 66 14 14

6.0 km  
PRAYSSAS



Bâti sur les vestiges d'une villa gallo-romaine, Prayssas est un magnifique bourg castral construit autour de son église. Classée aux Monuments Historiques en 1965, l'église Saint-Jean de Prayssas est le cœur du village. Victime des guerres de religion, l'édifice est un mélange de parties romanes et gothiques. Les fresques murales du XVe siècle ornant la voûte représentent les quatre évangélistes et leurs attributs respectifs. Elles ont largement contribué à la renommée de l'église, dont le chœur et la travée du XIIe siècle sont également admirables. Outre, le bourg de Prayssas et son église, ce parcours vous fera découvrir une quinzaine de pigeonniers, la plupart en pierre, de forme carrée et associés aux bâtiments de fermes traditionnelles et vous profiterez de points de vue intéressants sur la région.

# Mes recommandations (suite)

À voir, à faire

Découvertes en Confluent



OFFICE DE TOURISME DU CONFLUENT ET DES COTEAUX DE PRAYSSAS  
[WWW.TOURISME-COEURLOTETGARONNE.FR](http://WWW.TOURISME-COEURLOTETGARONNE.FR)



## Prayssas / Quittimont, circuit panoramique dans le Pays de Serres

+33 5 53 66 14 14

6.0 km  
PRAYSSAS



L'eau est très présente sur ce parcours nature, tracé dans les coteaux du Pays de Serres. Nombreux sont les ruisseaux et les lacs collinaires qui servent à irriguer les vergers et les terres agricoles...



## Circuit VTT n°1 - Prayssas

+33 5 53 88 95 85

6.0 km  
PRAYSSAS



## Circuit VTT n°2 - Prayssas

+33 5 53 88 95 85

<https://www.tourisme-coeurlotetgaronne.fr>

6.0 km  
PRAYSSAS

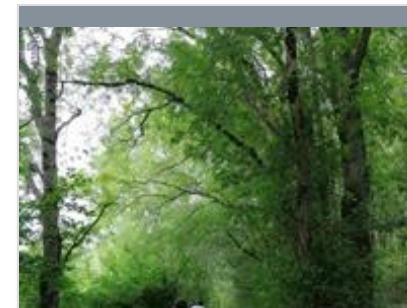


## Circuit VTT n°3 - Prayssas

+33 5 53 88 95 85

<https://www.tourisme-coeurlotetgaronne.fr>

6.0 km  
PRAYSSAS



## Circuit VTT n°14 - Coeur de Pays

+33 5 53 88 95 85

<https://www.tourisme-coeurlotetgaronne.fr>

6.0 km  
PRAYSSAS





## Bazens, à contre Courant...

+33 5 53 66 14 14

6.0 km  
BAZENS



Cette balade vous fera plonger dans la vallée du ruisseau le Courant avant de remonter sur le plateau pour admirer les nombreux points de vue sur la Vallée du Lot et la Vallée de la Garonne.



## Truffière école de Montpezat

+33 5 53 95 02 14

7.2 km  
MONTPEZAT



Le site offre un très beau point de vue panoramique sur la vallée du Lot. C'est à partir des différents supports pédagogiques et des représentations iconographiques que vous découvrirez cette fabuleuse histoire de la truffe. La truffière école de Montpezat-d'Agenais offre aux visiteurs un parcours de découverte autour d'une petite parcelle de plants truffiers au pied du site du moulin. Le site, aménagé de panneaux didactiques, permet de découvrir ce produit dont la noblesse culinaire n'est plus à faire. L'identité de la truffe est à mi-chemin entre le monde végétal et le monde animal ; le parcours autour de la découverte de la truffe est particulièrement intéressant. Il faudra aux visiteurs être tour à tour géologue, climatologue, biologiste, historien et enfin trufficulteur.



## Montpezat-d'Agenais, le circuit du moulin à vent

+33 5 53 66 14 14

7.3 km  
MONTPEZAT



Au départ, il y a les rues escarpées du village, son boulanger, son église, son moulin à vent et sa table d'orientation. Ensuite, ce circuit borde de nombreux vergers de pruniers d'Ente et offre de belles vues sur le site du départ et la vallée du Lot.



## Montpezat-d'Agenais, par St-Médard et Saint-Jean-de-la-Balerm

+33 5 53 66 14 14

7.3 km  
MONTPEZAT



Saint-Médard, Pérignac et Saint-Jean-de-la-Balerm, trois des sept églises de Montpezat-d'Agenais rythmeront vos pas avant d'atteindre le lavoir, niché dans la verdure, au pied du village.



## Pech de Berre, points de vue sur les vallées du Lot et de la Garonne

+33 5 53 66 14 14

7.8 km  
NICOLE



Cette balade offre de nombreux panoramas sur les deux vallées du confluent. Au passage près du centre de traitement des ordures ménagères, les nez sensibles prévoient un masque en papier pour éviter les odeurs.



## Clermont-Dessous / Bazens, panoramas sur la vallée de la Garonne

+33 5 53 66 14 14

7.9 km  
CLERMONT-DESSOUS 

"Clermont", de "clarus mons", signifie le mont clair et "Dessous" fait référence à sa situation en aval de la Garonne. Dressé sur un éperon rocheux, ce petit village à l'architecture majestueuse se détache au loin entre ciel et terre. Le circuit commence dans des vergers de pommiers, avant d'escalader la colline, offrant de vastes panoramas sur la vallée de la Garonne et les coteaux du Pays de Serres. Après une longue descente qui mène dans la vallée de la Masse, une petite route remonte progressivement vers le site panoramique de Bazens. L'église et le château étaient une possession des évêques d'Agen depuis le Moyen Age. Bazens était la résidence privilégiée des della Rovere au début du XVI<sup>e</sup> siècle puis de l'évêque Matteo Bandello.



## Clermont-Dessous / le Lau, panoramas sur la vallée de la Garonne

7.9 km  
CLERMONT-DESSOUS 

Ce circuit offre différents points de vue sur le village promontoire de Clermont-Dessous, du haut vers le bas, mais aussi en contre-plongée. Le regard porte d'abord sur la plaine de la Garonne, les coteaux de Gascogne et parfois jusqu'aux sommets pyrénéens.



## Coteaux du Lot et de la Garonne

<https://www.tourisme-lotetgaronne.com>

7.9 km  
CLERMONT-DESSOUS 

Cette boucle est la plus physique des trois proposées dans le Confluent. Les principales montées sont celles de Bazens (environ 7 % sur 1500 m), St-Salvy (5 % sur 1800 m), Grand Tour (7 % sur 900 m) et St-Médard (6 % sur 1800 m). Du village promontoire de Clermont-Dessous, dominé par son église fortifiée et son château, le circuit descend dans la vallée de la Masse. Sur la colline en face, Bazens fût au 16<sup>e</sup> siècle la cour épiscopale des évêques d'Agen.



## Lusignan-Petit, dans les coteaux du Pays de Serres

+33 5 53 66 14 14

8.1 km  
LUSIGNAN-PETIT 

Ce circuit sans grande difficulté, au relief mouvementé est assez souvent ombragé. Il offre de belles perspectives sur les coteaux et les villages voisins de Prayssas, Lusignan-Grand...



## Lusignan-Petit/Prayssas dans les collines du Pays de Serres

+33 5 53 66 14 14

8.1 km  
LUSIGNAN-PETIT 

De longues montées escarpées sur de larges chemins rocheux ou caillouteux, succèdent à de grandes descentes ombragées. Sur les plateaux, nombreux sont les panoramas circulaires.



## Port-Sainte-Marie, carrefour historique

+33 5 53 66 14 14

8.1 km  
📍 PORT-SAINTE-MARIE



Ce petit circuit vous permettra de découvrir les richesses architecturales de la cité et les berges de la Garonne, au fil des rues et ruelles, mais aussi d'en haut, depuis le chemin de ronde.



## Nicole, de la Garonne au Pech de Berre

+33 5 53 66 14 14

8.5 km  
📍 NICOLE



Le circuit démarre du canalet, permettant la liaison entre les écluses du Lot et celles du passage en Garonne. Il continue ensuite dans les vergers pour entamer une montée progressive à flanc de colline, vers le point de vue de la croix monumentale de 18 m située sur le Pech de Berre. En montant encore plus haut jusqu'au plateau, un meilleur panorama à 360° s'ouvrira à vous. Ce point de vue est idéal pour observer la confluence des deux rivières emblématiques du département : le Lot et la Garonne. Vous aurez également une superbe vue sur les vallées de vergers, les coteaux du Pays de Serres et la forêt landaise. Après avoir admiré les différents panoramas qu'offre le pech, la boucle s'achèvera sur les berges pavées du fleuve.



## Aiguillon, bastide française au confluent du Lot et de la Garonne

+33 5 53 66 14 14

8.5 km  
📍 AIGUILLON



De la plaine de la Garonne, le circuit grimpe dans les escarpements qui dominent le fleuve. Le regard porte loin, des coteaux de Gascogne à ceux du pays de Serres ou des collines boisées de la forêt Landaise surplombant la vallée du Lot.



## Aiguillon, de la bastide au confluent du Lot et de la Garonne

+33 5 53 66 14 14

8.6 km  
📍 AIGUILLON



Cet itinéraire relie le cœur de la cité à la confluence des deux cours d'eau qui ont donné leur nom au département. Histoire et nature accompagneront vos pas.



## Circuit Le confluent du Lot et de la Garonne

8.6 km  
📍 AIGUILLON



Au départ de la bastide d'Aiguillon, enserrée entre la Garonne et son affluent, cette boucle permet une mise en jambe douce dans la plaine du Lot, via Lagarrigue, Bourran et l'église de Colleignes. Après Téoulès et la vallée du Chautard, le circuit s'élève progressivement vers l'ancien moulin à vent de Paillères. La seconde montée mène à Galapian, petit village accroché à flanc de colline, sur le versant Lot. Le franchissement du plateau offre une vue panoramique sur les deux vallées. Le circuit bascule ensuite vers la plaine de la Garonne et Port-Sainte-Marie (carrefour d'anciennes voies romaines et ancien port).



## Le Pech de Bère

+33 5 53 88 95 85

9.4 km  
📍 NICOLE



Découvrez le Pech de Berre, joyau naturel niché à Nicole, en Lot-et-Garonne. Ce site d'exception offre un panorama unique sur la confluence du Lot et de la Garonne, idéal pour les amoureux de nature et de paysages grandioses. Promenez-vous au cœur d'un environnement préservé, entre falaises calcaires, forêts et sentiers accessibles. Lieu de détente, d'observation et de ressourcement, le Pech de Berre séduit par sa beauté authentique et son patrimoine naturel remarquable. Une escapade incontournable en Lot-et-Garonne !



## La Garonne

+33 5 53 88 02 57

10.3 km  
📍 SAINT-LEGER



La Garonne est un fleuve principalement français prenant sa source en Espagne et qui coule sur 647 km avant de se jeter dans l'océan Atlantique ; son estuaire commun avec la Dordogne est la Gironde. Elle a donné son nom aux départements français de Haute-Garonne, de Lot-et-Garonne et de Tam-et-Garonne. Autrefois important axe de navigation et de transport de marchandises, la Garonne n'est aujourd'hui navigable pour les plus gros bateaux (cargos, porte-conteneurs ...) que dans son estuaire, jusqu'au Pont de Pierre à Bordeaux, et pour les grosses péniches jusqu'à Langon. Le trafic fluvial emprunte ensuite le Canal de Garonne qui est voué presque exclusivement au tourisme fluvial. Au fil de son histoire, la Garonne a été dotée de ponts qui permettent de la franchir, notamment à Bordeaux et à Toulouse.



## Monheurt, balade entre Garonne et Canal

+33 5 53 66 14 14

11.1 km  
📍 MONHEURT



A parcourir en famille, les chemins et petites routes traversent la large plaine où déborde parfois la Garonne. Pour lier le fleuve turbulent, dangereux pour les bateaux, au paisible canal, construit pour eux.



## Lagnac, un sentier nature dans les Serres

+33 5 53 66 14 14

12.9 km  
📍 LAIGNAC



De nombreux pigeonniers bornent cet itinéraire vallonné, offrant de nombreux points de vue sur les coteaux de Serres, à travers bois et forêts, vergers de pommiers ou de pruniers d'Ente et prairies.



## Lagnac / Cours, un long circuit dans les Serres

+33 5 53 66 14 14

12.9 km  
📍 LAIGNAC



Une journée de randonnée, des vallées de la Masse à celle de la Bausse, sur un circuit qui offre de nombreuses vues sur les villages dominant la vallée du Lot et les coteaux du Pays de Serres. De grands domaines souvent munis de pigeonniers, les églises de Lagnac, Cours, Pérignac et Quissac ainsi que des moulins à vent et à eau, jalonnent ce circuit.



## Damazan, la bastide du Canal de Garonne

+33 5 53 66 14 14

13.7 km  
DAMAZAN



Une visite de cette bastide anglaise remarquablement restaurée s'impose, depuis sa place centrale jusqu'aux fontaines d'Escoubet et des Anglais, en passant par les berges ombragées du Canal.



## Entre Garonne et Canal

<https://rando.tourisme-lotetgaronne.co>

13.7 km  
DAMAZAN



Ce parcours est destiné aux néophytes, tant pour son faible relief que pour une distance assez modeste. Il relie la Garonne à son canal à travers une plaine céréalière et arboricole. Une seule montée permet de découvrir la vallée, les coteaux des Landes de Gascogne et la proximité de la forêt. C'est en 1259, que le comte de Poitiers décide d'édifier une bastide à Damazan. Elle est entourée d'un rempart et de nombreuses tourelles. Ses quatre portes marquent la direction des quatre points cardinaux. Elle enchante aujourd'hui ses visiteurs par ses façades colorées !



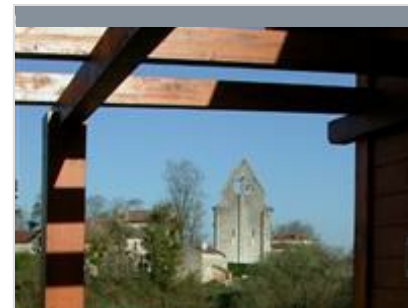
## St-Pierre-de-Buzet, la randonnée du Cap-du-Bosc

+33 5 53 66 14 14

15.2 km  
SAINT-PIERRE-DE-BUZET



En gascon, ce toponyme signifie l'extrémité du bois. Ce circuit en surplomb sur la vallée de la Garonne quitte les vignes pour entrer dans les landes. Il alterne panoramas et ambiance feutrée de la forêt.



## Vignes, pins et chênes lièges à Saint-Pierre-de-Buzet

+33 5 53 66 14 14

15.2 km  
SAINT-PIERRE-DE-BUZET



Saint-Pierre-de-Buzet possède une église romane bien conservée et peu retouchée. De ce sanctuaire rural, on gagne les vignobles puis la forêt où les pins se mêlent parfois à une essence méditerranéenne, le chêne vert.



## Puch-d'Agenais, dans les terrasses de Garonne

+33 5 53 66 14 14

16.0 km  
PUCH-D'AGENAIS



Puch signifie « petite éminence ». De là s'observent les paysages de la vallée et des coteaux de la Garonne. Le vert domine : tabac, maïs, prairies d'élevage et bois sur les fortes pentes.

# Mes recommandations (suite)

À voir, à faire

Découvertes en Confluent



OFFICE DE TOURISME DU CONFLUENT ET DES COTEAUX DE PRAYSSAS  
WWW.TOURISME-COEURLOTETGARONNE.FR



## Lac d'Arasse, vers l'église romane de Marsac

+33 5 53 66 14 14

16.1 km  
LAUGNAC



Des pigeonniers en pierre et de nombreux panoramas sur le château d'Arasse, l'église de Marsac et le lac d'Arasse accompagnent cette randonnée qui compte quelques passages à forte déclivité.



## Village de Lacépède

+33 5 53 95 01 33# +33 5 53 88 95 85

<https://lapagelocale.fr/47360-laceped>

1.6 km  
LACEPEDE



## Eglise de Dominipech Saint-Salvy

+33 5 53 87 28 05

1.7 km  
SAINT-SALVY



## Village de Saint-Sardos

+33 5 53 95 00 29# +33 5 53 88 95 85

250 rue de l'Abbaye

3.8 km  
SAINT-SARDOS



## Château de Frégimont

+33 5 53 67 40 13  
6 rue du Château

4.4 km  
FREGIMONT



# Mes recommandations (suite)

À voir, à faire

Découvertes en Confluent



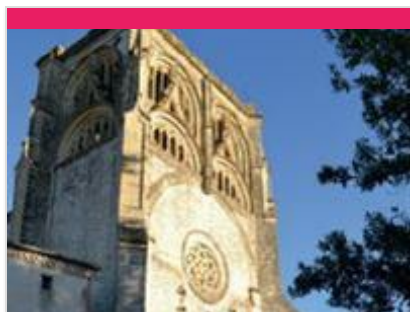
OFFICE DE TOURISME DU CONFLUENT ET DES COTEAUX DE PRAYSSAS  
[WWW.TOURISME-COEURLOTETGARONNE.FR](http://WWW.TOURISME-COEURLOTETGARONNE.FR)



## Village de Bazens

+33 5 53 87 20 55# +33 5 53 88 95 85

5.6 km  
📍 BAZENS



## Eglise Notre-Dame de Lagarrigue

+33 5 53 79 65 00

5.6 km  
📍 LAGARRIGUE



## Village de Prayssas

+33 5 53 88 95 85# +33 5 53 95 00 15

20 place de l'Hôtel de Ville

<https://www.tourisme-coeurlotetgaronne.fr>

6.0 km  
📍 PRAYSSAS

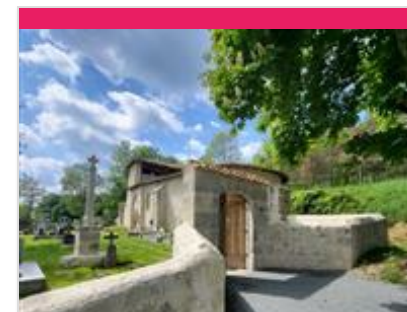


## Château et Église Saint-Martial de Bazens

+33 5 53 87 20 55# +33 5 53 88 95 85

<https://www.tourisme-coeurlotetgaronne.fr>

6.1 km  
📍 BAZENS



## Eglise Sainte Raffine de Gaujac

+33 5 53 67 40 13# +33 5 53 88 95 85

75 chemin du Peyrot de l'Homme

<https://monumentum.fr/eglise-sainte-raffine-de-gaujac>

6.2 km  
📍 FREGIMONT



# Mes recommandations (suite)

À voir, à faire

Découvertes en Confluent



OFFICE DE TOURISME DU CONFLUENT ET DES COTEAUX DE PRAYSSAS  
[WWW.TOURISME-COEURLOTETGARONNE.FR](http://WWW.TOURISME-COEURLOTETGARONNE.FR)



## Bastide de Granges-sur-Lot

+33 5 53 84 00 58# +33 5 53 88 95 85

<http://www.mairie-granges-sur-lot.fr/>

7.0 km

📍 GRANGES-SUR-LOT



## Moulin du Capet

+33 6 70 22 00 52

Site du moulin

7.1 km

📍 MONTPEZAT



## Eglise de Saint-Médard

+33 5 53 87 21 68# +33 5 53 88 95 85

<http://www.clermontdessous.fr/>

7.1 km

📍 CLERMONT-DESSOUS



## Truffière école

+33 5 53 95 02 14

<https://www.montpezat-agenais.com/>

7.2 km

📍 MONTPEZAT



## Eglise Saint-Jean-de-Balerm

+33 5 53 95 02 14

<http://www.montpezat-agenais.com>

7.2 km

📍 MONTPEZAT



# Mes recommandations (suite)

À voir, à faire

Découvertes en Confluent



OFFICE DE TOURISME DU CONFLUENT ET DES COTEAUX DE PRAYSSAS  
[WWW.TOURISME-COEURLOTETGARONNE.FR](http://WWW.TOURISME-COEURLOTETGARONNE.FR)



## Terrekitourne

+33 7 62 65 27 72  
1220 chemin de Talives

7.2 km  
MONTPEZAT

Q



## Village de Montpezat-d'Agenais

+33 5 53 95 02 14  
<https://www.tourisme-coeurlotetgaronne.fr>

7.3 km  
MONTPEZAT

R

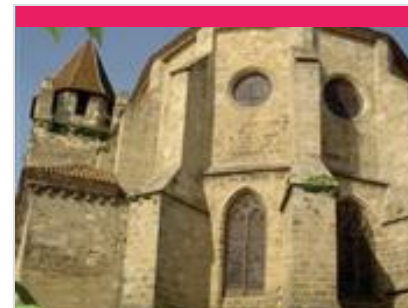


## Village de Lusignan-Petit

+33 5 53 88 95 85# +33 5 53 95 02 25

8.1 km  
LUSIGNAN-PETIT

S



## Église Notre-Dame de Port-Sainte-Marie

+33 5 53 87 21 19# +33 5 53 88 95 85  
Place Jean Barennes

8.1 km  
PORT-SAINTE-MARIE

T



## Ville de Port-Sainte-Marie

+33 5 53 87 21 19# +33 5 53 88 95 85

8.1 km  
PORT-SAINTE-MARIE

U

# Mes recommandations (suite)

À voir, à faire

Découvertes en Confluent



OFFICE DE TOURISME DU CONFLUENT ET DES COTEAUX DE PRAYSSAS  
WWW.TOURISME-COEURLOTETGARONNE.FR



## Eglise de Saint-Pierre-de-Puymasson

+33 5 53 87 21 68# +33 5 53 88 95 85

<http://www.clermontdessous.fr/>

8.3 km  
CLERMONT-DESSOUS

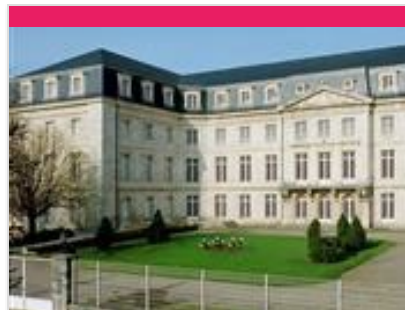


## Musée Raoul Dastrac

+33 5 53 84 41 44# +33 5 53 79 60 12

Rue de la République

8.5 km  
AIGUILLON



## Château d'Aiguillon

+33 5 53 79 60 12# +33 5 53 88 95 85

Place Espiau

8.6 km  
AIGUILLON



## Église Saint-Vincent-du-Temple

+33 5 53 87 21 19

Place du Temple

8.7 km  
PORT-SAINTE-MARIE



## La Tourasse

+33 5 53 79 60 12# +33 5 53 88 95 85

8.8 km  
AIGUILLON



# Mes recommandations (suite)

À voir, à faire

Découvertes en Confluent



OFFICE DE TOURISME DU CONFLUENT ET DES COTEAUX DE PRAYSSAS  
[WWW.TOURISME-COEURLOTETGARONNE.FR](http://WWW.TOURISME-COEURLOTETGARONNE.FR)



## Église Saint-Côme d'Aiguillon

+33 5 53 79 60 12# +33 5 53 88 95  
85

9.3 km  
AIGUILLON



## Château Féodal de Madaillan

+33 5 53 87 56 23 +33 6 12 72  
97 51

12.3 km  
MADAILLAN



## Observatoire de la faune et de la flore du Confluent

+33 5 53 88 95 85  
Route de l'Observatoire du Chambé  
<https://www.communauteconfluent.fr>

12.5 km  
DAMAZAN



## Bastide de Damazan

+33 5 53 79 40 15# +33 5 53 88 95  
85  
<http://www.ville-damazan.fr/>

13.7 km  
DAMAZAN



## Musée de l'école rurale d'autrefois

+33 5 53 84 74 14  
343 route de saint Pierre

15.2 km  
SAINT-PIERRE-DE-BUZET





## La Maison de la Noisette

+33 5 53 95 98 29

350 route de Saint-Vincent

<http://www.lamaisondelanoisette.com>

1.1 km

LACEPEDE



La noisette est une passion que nous partageons en équipe ! Poussez les portes de notre Maison nichée au cœur des côteaux entre Lot-et-Garonne ... Suivez les parfums de la noisette au gré d'une visite ludique et gourmande... et découvrez tous ses savoureux secrets. Le saviez-vous ? La noisette est un petit trésor gustatif et nutritionnel, spécialité de notre joli coin de France. Et pour les plus joueurs, en piste pour le parcours extérieur et résolvez l'enquête de l'inspecteur Rouxy.



## Brasserie Natural Mystick

+33 5 53 47 75 75

546 route de Lagarrigue 546 route de Lagarrigue

<http://www.brasserienaturalmystick.fr>

5.8 km

PORT-SAINTE-MARIE



Sur 13 hectares en agriculture biologique, Stéphanie et Sébastien cultivent une partie des matières premières qui sont ensuite transformées en bières dans leur brasserie. Auto-construction écologique, électricité renouvelable, circuits-courts, valorisation des "déchets" de brassage, ... Créateurs de bières au chanvre depuis 2001, leur gamme est dorénavant enrichies de nouvelles recettes, plus ou moins classiques, brassées au grès des saisons, de leurs envies et de leur humeur ! Bières disponibles en bouteilles et en fûts (location de tireuses possible).



## La Barraque - Mella et fils

+33 6 86 26 14 01

7.2 km

MONTPEZAT



Nous élevons des oies et des canards gras. Arrivée à l'âge d'un jour à la ferme, ils sont élevés en plein air sur des parcours enherbés, nourris et gavés au maïs entier. Le gavage se fait dans des enclos et non dans des cages. Ils sont transformés à la ferme selon des recettes traditionnelles et familiales. Nous vous proposons de visiter (sur réservation) la ferme et de découvrir les animaux, le laboratoire de transformation et le magasin.



## Bulles de Poire

+33 6 23 07 64 14

<http://www.bullesdepoire.com>

7.9 km

CLERMONT-DESSOUS



L'exploitation fruitière est exclusivement plantée de poires qui y est travaillée depuis plusieurs générations. L'entreprise a su s'adapter aux différentes évolutions tout en restant vigilante au respect de la qualité de ce fruit si fragile, avec un mode de préparation artisanal. Jus et purées à base de poires.



## Le Jardin de Puymasson

+33 6 86 56 62 87

Puymasson

8.4 km

CLERMONT-DESSOUS



Proche de l'église historique de Puymasson, Yannick fait pousser ses légumes avec talent. Son étal sur les marchés en dit long sur sa passion agricole. Tout est de saison, tomates, poivrons, choux, courgettes, betteraves, potimarrons, aubergines, céleri, patisson, patates douces, oignons, poireaux, salades, carottes, radis, navets, blette, et bien d'autres légumes cultivés en agriculture raisonnée. Les plants de légumes, les plantes aromatiques, les jus de fruits, tout est local !

# Mes recommandations (suite)

À voir, à faire

Découvertes en Confluent



OFFICE DE TOURISME DU CONFLUENT ET DES COTEAUX DE PRAYSSAS  
[WWW.TOURISME-COEURLOTETGARONNE.FR](http://WWW.TOURISME-COEURLOTETGARONNE.FR)



## Moulin de repassat

+33 5 53 47 83 15 +33 6 46 70 96 11

1901 route de Pérignac

9.1 km

📍 MONTPEZAT



La ferme et les vestiges du Moulin de la famille Labat se situent sur la commune de Montpezat, dans la petite vallée de la Bausse sur les terres anciennement attachées à l'Abbaye disparue de Pérignac où les moines cisterciens cultivaient la vigne dès le XIIème siècle. La Famille Labat exploite 6 hectares de vigne et élabore ses vins à la ferme dans une démarche qualitative avec des raisins issus exclusivement de vendanges manuelles.

# Mes recommandations (suite)



# Mes recommandations (suite)

À voir, à faire

Découvertes en Confluent



OFFICE DE TOURISME DU CONFLUENT ET DES COTEAUX DE PRAYSSAS  
WWW.TOURISME-COEURLOTETGARONNE.FR



: Restaurants : Activités et Loisirs : Nature : Culturel : Dégustations